



Matuszewska Biuro Nieruchomości

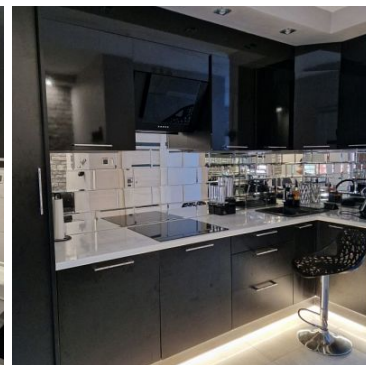
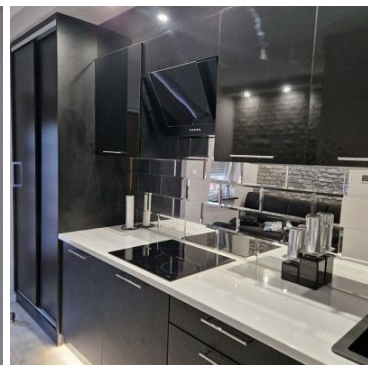
Biurowo Nieruchomości Izabela Matuszewska
Jana Kazimierza 75
64-100 Leszno
503 511 602
biuro@nieruchomosci-matuszewska.pl

MIESZKANIE NA SPRZEDAŻ

liczba pokoi: 2, pow. całkowita: 24 m²,

Boszkowo, Letnisko

Cena **319 000** zł



NOWA ATRAKCYJNA CENA. OFERTA NA WYŁĄCZNOŚĆ.

Na sprzedaż apartament całoroczny (lokal mieszkalny z ogrzewaniem elektrycznym) o powierzchni 24,12 m². Apartament składa się z dwóch pokoi. Jeden pokój jest z aneksem kuchennym, a z drugiego, dużego pokoju jest bezpośrednie wyjście na balkon z pięknym widokiem oraz łazienki (w.c. umywalki i kabiny prysznicowej). Jeden z tarasów jest od strony zachodniej z widokiem na plac zabaw, drugi taras znajduje od strony wschodniej z widokiem na drzewa i zieleń. Jest to idealne miejsce do spotkań ze znajomymi i do grillowania. Dodatkowo na nieruchomości jest plac zabaw dla dzieci i namiot - wiata



Matuszewska

Biuro Nieruchomości

Biuro Nieruchomości Izabela Matuszewska
Jana Kazimierza 75
64-100 Leszno
503 511 602
biuro@nieruchomosci-matuszewska.pl

który jest przeznaczony do użytku mieszkańców. Na piętrze budynku jest taras ogólnodostępny o powierzchni około 100 m². Wokół budynków jest dużo zieleni. Teren posesji jest ogrodzony i monitorowany.

Apartment znajduje się w Boszkowie-Pudełkowie 50 metrów od ulicy Dominickiej która jest głównym deptakiem spacerowy w Boszkowie z licznymi atrakcjami dla dzieci, sklepami spożywczymi, barami i restauracjami. Odległość do jeziora 150 m.

Boszkowo to malownicza okolica i jednocześnie zaciszne i relaksujące miejsce. Idealna dla osób ceniących sobie kontakt z naturą, zwłaszcza dla amatorów plażowania, wędkowania i grzybobrania. Atrakcyjne miejsce dla osób posiadających dzieci bądź wnuki, które w ciepłe dni będą mogły korzystać z ogólnodostępnego kąpieliska z piaszczystą plażą. W pobliżu liczne bary i kafejki, wypożyczalnie rowerów i sprzętów wodnych, place zabaw dla dzieci.

Zapraszam na prezentacje .

Świetna oferta zarówno dla rodziny jak i dla inwestora pod wynajem.

Okazyjna cena 319 000 zł. Stara cena 329 000 zł.

Zapraszam do kontaktu telefonicznego w celu przedstawienia pełnej oferty.

Przedstawiona oferta cenowa ma charakter informacyjny, nie stanowi oferty handlowej w rozumieniu Art.66 par.1 Kodeksu Cywilnego.

Symbol	26/NMA/MS	Rozkład mieszkania	DWUSTRONNE
Najbliższa plaża	150 m	Stan budynku	BARDZO DOBRY
Rodzaj nieruchomości	MIESZKANIE	Rodzaj transakcji	SPRZEDAŻ
Status	oferta aktualna	Rodzaj rynku	WTÓRNY
Cena	319 000 PLN	Stara cena	329 000 PLN
Kraj	POLSKA	Województwo	WIELKOPOLSKIE
Powiat	Leszno	Gmina	Włoszkowice
Miejscowość	Boszkowo	Kod pocztowy	64-140
Dzielnica - osiedle	Letnisko	Ulica	Dominicka
Okolice	Las, jezioro	Budynki w sąsiedztwie	OBIEKTY REKREACYJNE, OBIEKTY HANDLOWE
Powierzchnia całkowita	24 m ²	Kształt działki	PROSTOKĄT
Zagospodarowanie działki	ZABUDOWA	Powierzchnia użytkowa	24 m ²
Udział w działce	UDZIAŁ	Rodzaj mieszkania	APARTAMENT



Biurowie Nieruchomości Izabela Matuszewska
Jana Kazimierza 75
64-100 Leszno
503 511 602
biuro@nieruchomosci-matuszewska.pl

Matuszewska

Rodzaj budynku	APARTAMENTOWIEC	Standard	BARDZO DOBRY
Konstrukcja budynku	TRADYCYJNA	Technika budowy	TRADYCYJNA
Typ kuchni	ANEKS KUCHENNY, POŁĄCZONA Z SALONEM	Wyposażenie kuchni	NA ŻYCZENIE
Liczba łazienek	1	Stan łazienki	BARDZO DOBRY
Wyposażenie łazienki	NA ŻYCZENIE	Droga dojazdowa	CICHA ULICA, ASFALTOWA, GRUNTOWA
Rodzaj nawierzchni	ASFALTOWA - KOSTKA, POLNA	Liczba pokoi	2
Liczba sypialni	2	Piętro	1
Ilość pięter [wliczając parter]	1	Ilość poziomów	1
Umeblowanie	NA ŻYCZENIE	Źródło c.w.	BOJLER ELEKTRYCZNY
Ogrzewanie	C.O. ELEKTRYCZNE	Forma własności	ODRĘBNA WŁASNOŚĆ
Podłączony wodociąg	JEST	Podłączona kanalizacja	JEST
Uciążliwość okolicy	CICHE	Telewizor	JEST
Lodówka	JEST	Kuchnia elektryczna	JEST
Monitoring	JEST	Drzwi antywłamaniowe	JEST
Rolety antywłamaniowe	JEST	Osiedle zamknięte	JEST
Okna antywłamaniowe	JEST	Rodzaj okien	PLASTIKOWE
Pokrycie dachu	BLACHA	Kształt dachu	DWUSPADOWY
Ogrodzenie	PEŁNE	Licznik prądu	JEST
Wodomierz	JEST	Balkon	JEST
Ilość balkonów	1	Taras	JEST
Ilość tarasów	1	Widok na wschód	JEST
Widok na zachód	JEST	Najbliższy las	50 m
Najbliższe jezioro	150 m	Najbliższy sklep	50 m
Najbliższa stacja PKP	500 m	Najbliższy przystanek PKS	300 m
Najbliższa marina	1 km	Posterunek policji	500 m
Najbliższy hipermarket	500 m	Najbliższa apteka	500 m
Najbliższy lokal gastronomiczny	50 m	Rolety	JEST
	50 m		50 m



Izabela Matuszewska
właściciel

503 511 602
biuro@nieruchomosci-matuszewska.pl

Więcej ofert na stronie www.nieruchomosci-matuszewska.pl