



Biurowo Nieruchomości Izabela Matuszewska
Jana Kazimierza 75
64-100 Leszno
503 511 602
biuro@nieruchomosci-matuszewska.pl

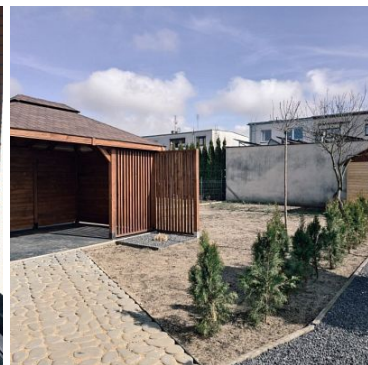
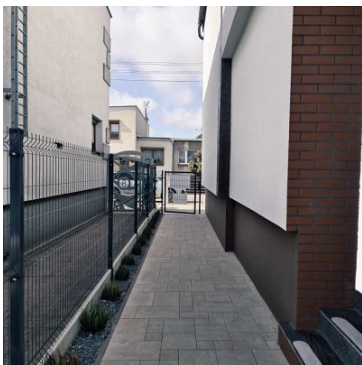
Matuszewska Biuro Nieruchomości

DOM NA SPRZEDAŻ

liczba pokoi: 6, pow. całkowita: 159 m², pow. działki: 340 m²,

Leszno, Gronowo

Cena **899 000** zł



DOM JEDNORODZINNY KLASY PREMIUM. LESZNO - GRONOWO. BEZ PROWIZJI OD KUPUJĄCEGO.

NOWA OFERTA W NASZYM BIURZE.

OKAZJA. Na sprzedaż dom klasy premium, jednorodzinny w zabudowie bliźniaczej.

Oferujemy Państwu nieruchomość o podwyższonym standardzie, wyróżniającą się wysoką jakością wykonania, nowoczesną technologią, prestiżową lokalizacją. Dom został w 2025 roku rozbudowany i zmodernizowany.

Dzięki czemu właściciel zmienił go w nowoczesny, energooszczędny budynek wykonany z wysokiej klasy materiałów.



Biuro Nieruchomości Izabela Matuszewska
Jana Kazimierza 75
64-100 Leszno
503 511 602
biuro@nieruchomosci-matuszewska.pl

Matuszewska

OPIS NIERUCHOMOŚCI

Biuro Nieruchomości

Dom jednorodzinny składa się z: dużego pokoju - salonu połączonego z otwartą w pełni wyposażoną kuchnią, pięciu pokoi, dwóch łazienek, korytarza, pomieszczenia gospodarczego - kotłowni.

Dom ogrzewany gazowo - piec gazowy dwufunkcyjny. W całym budynku zastosowano ogrzewanie podłogowe, oprócz poziomu -1. Dodatkowymi źródłami ciepła są kominek typu „koza" oraz klimatyzatory z funkcją grzania.

Budynek wyposażony jest w okna trzyszybowe, elektryczne rolety zewnętrzne we wszystkich oknach, poza poziomem -1.

Otoczenie budynku w pełni zagospodarowane. Przed budynkiem znajdują się trzy miejsca parkingowe. Wokół budynku jest dużo zieleni, co da nowemu właścicielowi i jego rodzinie możliwość odpoczynku w ładnym zadbanym ogrodzie. Dodatkowym atutem ogrodu jest altana ogrodowa, w której latem można odpoczywać, grillować w gronie rodzinnym.

Dom położony w świetnej lokalizacji. W centrum osiedla. Wszędzie można dojść pieszo w kilka minut. Na osiedlu znajduje się : szkoła podstawowa nr 5, przedszkole prywatne i państwowe, place zabaw, orlik, kościół, sklepy osiedlowe, markety Dino, Polo i Biedronka. Wokół liczne punkty usługowe, gabinety lekarskie i apteka.

Dla zmotoryzowanych lokalizacja zapewnia łatwy i szybki dojazd w każdą część miasta.

Działka 340 m².

Dom 159 m².

Media: woda, prąd, kanalizacja, gaz, Internet.

Cena 899 000 PLN

Dom gotowy do zamieszkania od zaraz, w cenę wliczono całe wyposażenie widoczne na zdjęciach.

BIURO NIE POBIERA PROWIZJI OD KUPUJĄCEGO.

KUPUJĄCY ZWOLNIONY Z OPŁATY PODATKU PCC.

W celu pełnej prezentacji proszę o kontakt telefoniczny.

Przedstawiona oferta cenowa ma charakter informacyjny, nie stanowi oferty handlowej w rozumieniu Art.66 par.1 Kodeksu Cywilnego.

Szanując prywatność naszych klientów, nie wszystkie oferty publikujemy na stronie internetowej. W celu zapoznania się z pełną ofertą zapraszamy do naszego biura.



Matuszewska Biuro Nieruchomości

Biuro Nieruchomości Izabela Matuszewska
Jana Kazimierza 75
64-100 Leszno
503 511 602
biuro@nieruchomosci-matuszewska.pl

Symbol	34/NMA/DS	Stan budynku	BARDZO DOBRY
Rodzaj nieruchomości	DOM	Rodzaj transakcji	SPRZEDAŻ
Status	oferta aktualna	Rodzaj rynku	WTÓRNY
Cena	899 000 PLN	Kraj	POLSKA
Województwo	WIELKOPOLSKIE	Powiat	Leszno
Gmina	Leszno	Miejscowość	Leszno
Kod pocztowy	64-100	Dzielnica - osiedle	Gronowo
Położenie działki	TEREN PŁASKI	Wygląd działki	ZAGOSPODAROWANA
Położenie	MIASTO	Budynki w sąsiedztwie	OSIEDLE DOMÓW JEDNORODZINNYCH
Powierzchnia całkowita	159 m ²	Powierzchnia działki	340 m ²
Kształt działki	PROSTOKĄT	Zagospodarowanie działki	NASADZENIA, KRZEWY I DRZEWA
Powierzchnia użytkowa	159 m ²	Forma własności działki	WŁASNOŚĆ
Rodzaj domu	BLIŹNIACZY	Przeznaczenie	MIESZKALNE
Standard	IDEALNY, BARDZO DOBRY	Konstrukcja budynku	TRADYCYJNA, MUROWANA
Technika budowy	TRADYCYJNA	Typ kuchni	POŁĄCZONA Z SALONEM, Z OKNEM
Wyposażenie kuchni	PEŁNE	Liczba łazienek	2
Stan łazienki	BARDZO DOBRY	Wyposażenie łazienki	PEŁNE
Droga dojazdowa	ULICA OSIEDLOWA, CICHA ULICA	Rodzaj nawierzchni	ASFALTOWA - KOSTKA
Liczba pokoi	6	Liczba sypialni	5
Ilość pięter [wliczając parter]	1	Umeblowanie	CZĘŚCIOWE
Źródło c.w.	GAZOWY 2-OBIEGOWY	Ogrzewanie	C.O. GAZOWE, KOMINEK, PODŁOGOWE
Forma własności	PEŁNA WŁASNOŚĆ	Linia telefoniczna	JEST
Podłączony gaz	JEST	Podłączony wodociąg	JEST
Podłączona kanalizacja	JEST	Rodzaj kanalizacji	MIEJSKA



Matuszewska

Biuro Nieruchomości

Biuro Nieruchomości Izabela Matuszewska
Jana Kazimierza 75
64-100 Leszno
503 511 602
biuro@nieruchomosci-matuszewska.pl

Źródło wody	WODA MIEJSKA	Uciążliwość okolicy	CICHE
Klimatyzacja	JEST	Internet	JEST
Lodówka	JEST	Piekarnik	JEST
Zmywarka	JEST	Kuchnia indukcyjna	JEST
Wideofon	JEST	Monitoring	JEST
Drzwi antywłamaniowe	JEST	Rolety antywłamaniowe	JEST
Okna antywłamaniowe	JEST	Rodzaj okien	PLASTIKOWE
Pokrycie dachu	PAPA	Kształt dachu	PŁASKI
Rodzaj ogrodzenia	METALOWE	Ogrodzenie	PEŁNE
Licznik prądu	JEST	Wodomierz	JEST
Certyfikat energetyczny	JEST	Parking strzeżony	JEST
Liczba miejsc parkingowych	3	Typ parkingu	KOSTKA BRUKOWA
Ogródek	JEST	Pomieszczenie gospodarcze	JEST
Kominek	JEST	Widok na wschód	JEST
Widok na zachód	JEST	Najbliższy park	400 m
Najbliższy las	1km	Najbliższy sklep	200 m
Najbliższa przychodnia	250 m	Najbliższe przedszkole	400 m
Najbliższa Szkoła Podstawowa	500 m	Komunikacja miejska	200 m
Najbliższy hipermarket	300 m	Najbliższa apteka	250 m
Najbliższy lokal gastronomiczny	400 m	Najbliższa stacja paliw	500 m
Rolety	JEST		400 m
	300 m		400 m
	400 m		



Izabela Matuszewska
właściciel

503 511 602
biuro@nieruchomosci-matuszewska.pl

Więcej ofert na stronie www.nieruchomosci-matuszewska.pl