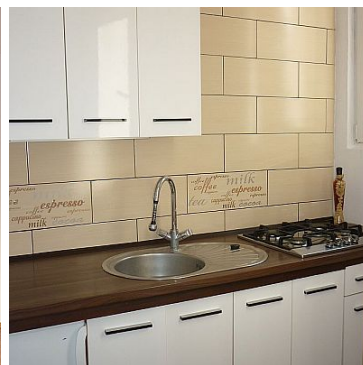
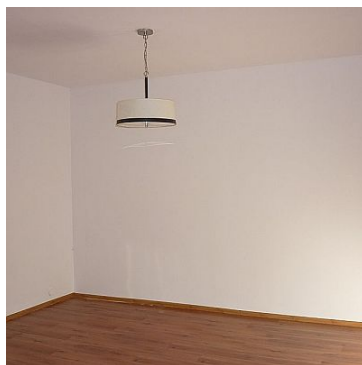


MIESZKANIE NA WYNAJEM

liczba pokoi: 3, pow. całkowita: 60 m²,
Leszno

Cena **1 250** zł



JUŻ JEST WYNAJĘTE.

Wynajem OKAZJONALNY.

OFERTA NA WYŁĄCZNOŚĆ.

Do wynajęcia mieszkanie - **bezczyaszowe** w kamienicy w samym centrum miasta - ulica Kościelna. Jest to mieszkanie 3 pokojowe o powierzchni około 60 m². Lokal składa się z korytarza, dużego pokoju, z którego jest wejście do kuchni i kolejnego przejściowego pokoju oraz sypialni, kuchni, łazienki i przynależnego pomieszczenia gospodarczego. Mieszkanie znajduje się na 1 piętrze. Okna plastikowe, ogrzewanie - gazowe. Umeblowanie do uzgodnienia. Minimalny okres wynajmu 1 rok.

Mieszkanie do zamieszkania od 1 stycznia 2021 r.

Lokalizacja: centrum miasta, w pobliżu liczne placówki handlowe, żłobek, przedszkole, szkoła podstawowa i

Średnia, park, plac zabaw i parking.

Opłaty:

- odstępnego dla właściciela 1250 zł
- dodatkowe opłaty za prąd, wodę i gaz.

Kaucja 2000 zł.

W razie pytań proszę o telefon.

Przedstawiona oferta cenowa ma charakter informacyjny, nie stanowi oferty handlowej w rozumieniu Art.66 par.1 Kodeksu Cywilnego.

Szanując prywatność naszych klientów, nie wszystkie oferty publikujemy na stronie internetowej. W celu zapoznania się z pełną ofertą zapraszamy do naszego biura.

Symbol	7/NMA/OMW	Komórka lokatorska	JEST
Stan budynku	DOBRY	Typ nieruchomości	MIESZKANIE
Rodzaj transakcji	WYNAJEM	Status	AKTUALNA
Rodzaj rynku	WTÓRNY	Cena	1 250 PLN
Cena za	MIESIĄC	Stara cena	1 350 PLN
Cena za m ²	20,83 PLN	Cena negocjowana	NIE
Dostępne do wynajmu od	2021-01-01	Minimalny okres wynajmu	1 rok
Kraj	POLSKA	Województwo	WIELKOPOLSKIE
Powiat	leszczyński	Gmina	Leszno
Miejscowość	Leszno	Kod pocztowy	64-100
Ulica	Kościelna	Położenie	CENTRUM MIASTA
Budynki w sąsiedztwie	GĘSTA ZABUDOWA	Pow. całkowita	60,00 m ²
Rodzaj mieszkania	KAMIENICA, PIĘTRO DOMU	Rodzaj budynku	KAMIENICA
Standard	BARDZO DOBRY	Typ kuchni	Z OKNEM
Liczba łazienek	1	Stan łazienki	BARDZO DOBRY
Droga dojazdowa	ASFALTOWA	Rodzaj nawierzchni	ASFALTOWA / KOSTKA
Liczba pokoi	3	Piętro	1
Liczba pięter	2	Ilość poziomów	1
Umeblowanie	CZĘŚCIOWE	Źródło c.w.	GAZOWY 2-OBIEGOWY

Ogrzewanie	C.O. GAZOWE	Energia elektryczna	JEST
Podłączony gaz	JEST	Podłączony wodociąg	JEST
Podłączona kanalizacja	JEST	Rodzaj kanalizacji	MIEJSKA
Źródło wody	WODA MIEJSKA	Głośność okolicy	UMIARKOWANIE CICHE
Internet	JEST	Lodówka	JEST
Kuchnia gazowa	JEST	Rodzaj okien	PLASTIKOWE
Rodzaj podłogi	PANELE, TERAKOTA	Ogrodzenie	PEŁNE
Czy jest KW	JEST	Licznik prądu	JEST
Wodomierz	JEST	Pomieszczenie gospodarcze	JEST
Balkon	JEST	Ilość balkonów	1
Widok na wschód	JEST	Widok na zachód	JEST



Izabela Matuszewska
właściciel

503 511 602
biuro@nieruchomosci-matuszewska.pl

Więcej ofert na stronie www.nieruchomosci-matuszewska.pl