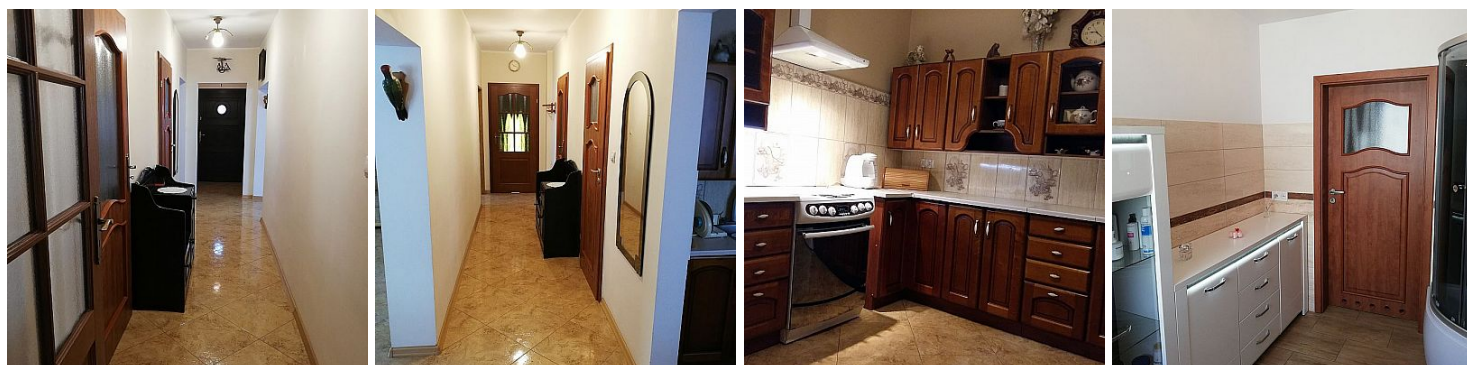


DOM NA SPRZEDAŻ

pow. całkowita: 196 m², pow. działki: 540 m²,
Święciechowa

Cena **475 000** zł



OFERTA WSTRZYMANA.

Na sprzedaż dom w zabudowie wolnostojącej o powierzchni mieszkalnej 156 m² (powierzchnia całkowita 196,14 m²). Dom znajduje się na działce 540 m² w spokojnej części Święciechowy na osiedlu domków jednorodzinnych. Łatwy dojazd do Leszna. Zaledwie kilka kilometrów. W pobliżu przedszkole, szkoła podstawowa, market Dino, piekarnia, bank i kościół.

Rozkład domu:

- Parter – salon z miejscem na kominek, kuchnia, korytarz, gabinet/pokój, pokój z wyjściem na taras, WC i kotłownia.
- Piętro – 4 pokoje sypialne i łazienka.

Ze względu na rozkład pomieszczeń dom idealnie nadaje się jako dom dla dwóch rodzin.

Dom wybudowany w 2005r. z bardzo dobrych materiałów. Mur z cegły dziurawki i pustaka ocieplony wewnątrz i zewnątrz styropianem, dach ocieplony wełną mineralną, pokryty papą termozgrzewalną w 2008 r., okna drewniane firmy Urzędowski w kolorze brąz. Ogrzewanie gazowe. Na parterze ogrzewanie podłogowe.

Media: prąd, siła, woda, kanalizacja, gaz, światłowód.

Cena 475 000 zł.

Zapraszam do kontaktu telefonicznego .

Przedstawiona oferta cenowa ma charakter informacyjny, nie stanowi oferty handlowej w rozumieniu Art.66 par.1 Kodeksu Cywilnego

Symbol	20/NMA/ODS	Stan budynku	DOBRY
Typ nieruchomości	DOM	Rodzaj transakcji	SPRZEDAŻ
Status	AKTUALNA	Rodzaj rynku	WTÓRNY
Cena	475 000 PLN	Stara cena	435 000 PLN
Cena za m ²	2 423,47 PLN	Cena negocjowana	TAK
Kraj	POLSKA	Miejscowość	Święciechowa
Położenie działki	TEREN PŁASKI	Wygląd działki	ZABUDOWANA
Położenie	POD MIASTEM	Budynki w sąsiedztwie	OSIEDLE DOMÓW JEDNORODZINNYCH
Pow. całkowita	196,00 m ²	Pow. działki	540,00 m ²
Kształt działki	PROSTOKĄT	Zagospodarowanie działki	KRZEWY I DRZEWA
Pow. użytkowa	156,00 m ²	Forma własności działki	WŁASNOŚĆ
Typ domu	WOLNOSTOJĄCY	Przeznaczenie	MIESZKALNE
Rodzaj budynku	DOM	Standard	DOBRY
Konstrukcja budynku	TRADYCYJNA	Technika budowy	TRADYCYJNA
Typ kuchni	Z OKNEM	Liczba łazienek	2
Droga dojazdowa	ULICA OSIEDLOWA	Rodzaj nawierzchni	ASFALTOWA / KOSTKA
Liczba pięter	1	Umeblowanie	NA ŻYCZENIE
Źródło c.w.	GAZOWY 2-OBIEGOWY	Ogrzewanie	C.O. GAZOWE, KOMINEK
Forma własności	PEŁNA WŁASNOŚĆ	Energia elektryczna	JEST
Napięcie 400V (siła)	JEST	Podłączony gaz	JEST

Podłączony wodociąg	JEST	Podłączona kanalizacja	JEST
Rodzaj kanalizacji	MIEJSKA	Źródło wody	WODA MIEJSKA
Głębokość okolicy	CICHE	Internet	JEST
Pokrycie dachu	PAPA	Kształt dachu	PŁASKI
Rodzaj podłogi	PANELE, TERAKOTA	Czy jest KW	JEST
Licznik prądu	JEST	Wodomierz	JEST
Liczba miejsc parkingowych	2	Typ parkingu	UTWARDZONY
Ogródek	JEST	Pomieszczenie gospodarcze	JEST
Kominek	JEST	Taras	JEST
Ilość tarasów	1	Strych	NIE MA
Widok na południe	JEST	Widok na wschód	JEST
Widok na zachód	JEST		



Izabela Matuszewska
właściciel

503 511 602
biuro@nieruchomosci-matuszewska.pl

Więcej ofert na stronie www.nieruchomosci-matuszewska.pl