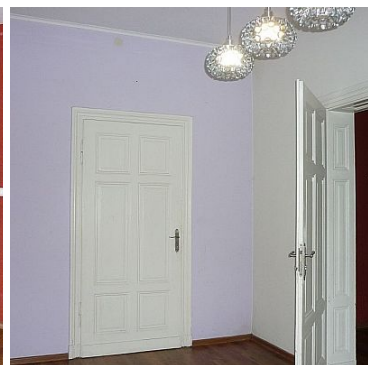


MIESZKANIE NA WYNAJEM

liczba pokoi: 3, pow. całkowita: 80 m²,
Leszno

Cena **1 500** zł



JUŻ WYNAJĘTE.
OFERTA TYLKO U MNIE W BIURZE.

Duże mieszkanie 3 pokojowe z balkonem - beczynszowe.

Do wynajęcia mieszkanie - **beczynszowe** w kamienicy w samym centrum miasta. Jest to mieszkanie 3 pokojowe o powierzchni około 80 m². Lokal składa się z trzech pokoi, kuchni z której jest wyjście na słoneczny balkon, korytarza, i łazienki. Mieszkanie znajduje się na wysokim parterze. Okna plastikowe, ogrzewanie - gazowe. Kuchnia umeblowana w łazience automat na korytarzu garderoba. Pokoje do samodzielnego umeblowania. Mieszkanie wymaga odmalowania. Klatka schodowa czysta i zadbana.

Minimalny okres wynajmu 1 rok.

Mieszkanie do zamieszkania od 11 stycznia 2021 r.

Lokalizacja: centrum miasta, w pobliżu liczne placówki handlowe, żłobek, przedszkole, szkoła podstawowa i średnia, park, plac zabaw i parking.

Opłaty:

- odstępné dla właściciela 1350 zł

- dodatkowe opłaty za prąd, wodę, gaz i wywóz śmieci.

Kaucja 2000 zł.

W razie pytań proszę o telefon.

Przedstawiona oferta cenowa ma charakter informacyjny, nie stanowi oferty handlowej w rozumieniu Art.66 par.1 Kodeksu Cywilnego.

Szanując prywatność naszych klientów, nie wszystkie oferty publikujemy na stronie internetowej. W celu zapoznania się z pełną ofertą zapraszamy do naszego biura.

Symbol	9/NMA/OMW	Stan budynku	DOBRY
Typ nieruchomości	MIESZKANIE	Rodzaj transakcji	WYNAJEM
Status	AKTUALNA	Rodzaj rynku	WTÓRNY
Cena	1 500 PLN	Cena za	MIESIĄC
Stara cena	1 350 PLN	Cena za m ²	18,75 PLN
Cena negocjowana	TAK	Dostępne do wynajmu od	2021-01-11
Minimalny okres wynajmu	1 rok	Kraj	POLSKA
Województwo	WIELKOPOLSKIE	Powiat	leszczyński
Gmina	Leszno	Miejscowość	Leszno
Kod pocztowy	64-100	Położenie	CENTRUM MIASTA
Budynki w sąsiedztwie	GĘSTA ZABUDOWA, OBIEKTY HANDLOWE, OBIEKTY REKREACYJNE	Pow. całkowita	80,00 m ²
Rodzaj mieszkania	WYSOKI PARTER, KAMIENICA	Rodzaj budynku	KAMIENICA
Standard	DOBRY	Technika budowy	TRADYCYJNA
Typ kuchni	ODDZIELNA	Wyposażenie kuchni	NA ŻYCZENIE
Liczba łazienek	1	Liczba pokoi	3
Parter	parter	Ilość poziomów	1

Umeblowanie	CZĘŚCIOWE	Ogrzewanie	C.O. GAZOWE
Energia elektryczna	JEST	Podłączony gaz	JEST
Podłączony wodociąg	JEST	Podłączona kanalizacja	JEST
Głośność okolicy	UMIARKOWANIE CICHE	Pralka	JEST
Kuchnia gazowa	JEST	Rodzaj okien	PLASTIKOWE
Rodzaj podłogi	PANELE, GRES	Licznik prądu	JEST
Wodomierz	JEST	Balkon	JEST
Ilość balkonów	1	Widok na wschód	JEST
Widok na zachód	JEST		



Izabela Matuszewska
właściciel

503 511 602
biuro@nieruchomosci-matuszewska.pl

Więcej ofert na stronie www.nieruchomosci-matuszewska.pl