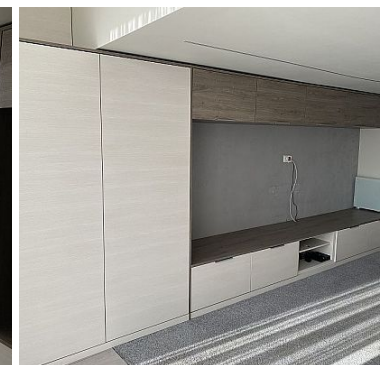
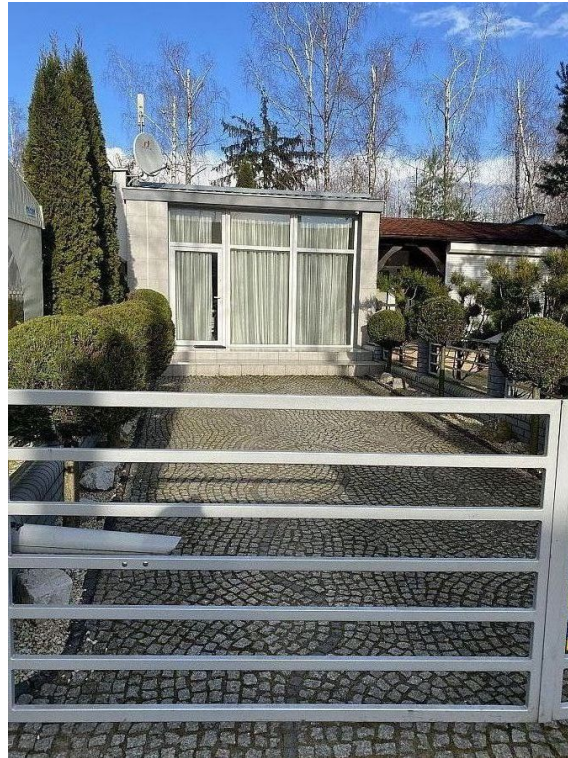


## DOM NA SPRZEDAŻ

liczba pokoi: 1, pow. całkowita: 41 m<sup>2</sup>, pow. działki: 134 m<sup>2</sup>,  
Nowy Dębiec

Cena **245 000** zł



### SPRZEDANE.

Na sprzedaż dom całoroczny w popularnej miejscowości wypoczynkowej Nowy Dębiec. Jest to bardzo malownicza okolica i jednocześnie zaciszne i relaksujące miejsce. Idealna dla osób ceniących sobie kontakt z naturą, zwłaszcza dla amatorów plażowania, wędkowania i grzybobrania. Atrakcyjne miejsce dla osób posiadających dzieci bądź wnuki, które w ciepłe dni będą mogły korzystać z ogólnodostępnego kąpieliska z piaszczystą plażą. W pobliżu liczne bary i kafejki, wypożyczalnie rowerów i sprzętów wodnych, place zabaw dla dzieci. Nieruchomość położona jest bezpośrednio przy głównym deptaku spacerowym ze wszystkimi atrakcjami. Znajduje się w linii prostej około 100 m od jeziora i od pięknej dużej dobrze zagospodarowanej plaży. Blisko do lasu 50 m.

Dom murowany, oddany do użytku w 2015 roku. Wybudowany i wykończony w wysokim standardzie. Stan bardzo

dobry gotowy do wydania od zaraz, bez jakichkolwiek dodatkowych nakładów finansowych. Wjazd na posesję przez bramę otwieraną zdalnie, na pilota. Podjazd wyłożony kostką granitową. Wejście do budynku przez niewielki taras. Dom składa się z dużego pokoju z aneksem kuchennym i łazienki. W łazience znajduje się w.c., umywalka z zabudowanym automatem w szafce pod blatem, kabina prysznicowa i wanna. Dodatkowo zamontowano w łazience gniazdo TV. Duży pokój zaprojektowany został z dbałością o wszystkie szczegóły z zachowaniem bardzo wysokich standardów. Tak aby każde miejsce zostało maksymalnie wykorzystane i było funkcjonalne. Zarówno zabudowa w pokoju jak i meble kuchenne zostały zaprojektowane i wykonane na specjalne zamówienie. Kuchnia w pełni wyposażona. Bezpośrednio z pokoju jest wyjście na pięknie zaprojektowany ogród z ozdobnymi krzewami i drzewami, między innymi: magnolii, rododendronów i azalii. Żeby ułatwić pielęgnację ogrodu zamontowano automatyczne nawadnianie. Na końcu działki znajduje się zadaszony taras gdzie właściciel wraz z gośćmi może odpoczywać w upalne dni. Przy tarasie znajduje się pomieszczenie gospodarcze które może służyć zarówno do przechowywania leżaków, rowerów czy narzędzi ogrodniczych. Działka w całości ogrodzona.

Zapraszam na prezentacje .

Powierzchnia domu 40,80 m<sup>2</sup>.

Powierzchnia działki 143 m<sup>2</sup>.

Media: woda i kanalizacja miejska, prąd, do granicy posesji doprowadzony jest gaz.

Dodatkowo zamontowano: klimatyzację, alarm i automatyczne nawadnianie ogrodu.

Ogrzewanie: elektryczne.

Cena 245 tysięcy.

Zapraszam do kontaktu telefonicznego .

Przedstawiona oferta cenowa ma charakter informacyjny, nie stanowi oferty handlowej w rozumieniu Art.66 par.1 Kodeksu Cywilnego.

Za co opłaty dodatkowe	PRĄD, WODA, PODATEK OD NIERUCHOMOŚCI	Symbol	21/NMA/ODS
Stan budynku	BARDZO DOBRY	Typ nieruchomości	DOM
Rodzaj transakcji	SPRZEDAŻ	Status	AKTUALNA
Rodzaj rynku	WTÓRNY	Cena	245 000 PLN
Cena za m <sup>2</sup>	6 004,90 PLN	Cena negocjowana	TAK
Kraj	POLSKA	Miejscowość	Nowy Dębiec
Ulica	Deptak	Położenie działki	TEREN PŁASKI
Wygląd działki	ZABUDOWANA	Pow. całkowita	40,80 m <sup>2</sup>
Pow. działki	134,00 m <sup>2</sup>	Kształt działki	PROSTOKĄT
Zagospodarowanie działki	ZABUDOWA, KRZEWY I DRZEWA	Typ domu	SZEREGOWIEC ŚRODKOWY
Przeznaczenie	MIESZKALNE, REKREACYJNE	Standard	BARDZO WYSOKI STANDARD
Typ kuchni	ANEKS KUCHENNY, Z OKNEM	Wyposażenie kuchni	PEŁNE

Liczba łazienek	1	Wyposażenie łazienki	PEŁNE
Droga dojazdowa	ASFALTOWA	Rodzaj nawierzchni	ASFALTOWA / KOSTKA
Liczba pokoi	1	Umeblowanie	PEŁNE
Ogrzewanie	C.O. ELEKTRYCZNE	Forma własności	PEŁNA WŁASNOŚĆ
Energia elektryczna	JEST	Podłączony gaz	JEST
Podłączony wodociąg	JEST	Podłączona kanalizacja	JEST
Rodzaj kanalizacji	MIEJSKA	Źródło wody	WODA MIEJSKA
Klimatyzacja	JEST	Lodówka	JEST
Pralka	JEST	Zmywarka	JEST
Kuchnia elektryczna	JEST	Rodzaj okien	PLASTIKOWE
Rodzaj podłogi	WYKŁADZINA, GRES	Rodzaj ogrodzenia	METALOWE, DREWNIANE
Ogrodzenie	PEŁNE	Czy jest KW	JEST
Licznik prądu	JEST	Wodomierz	JEST
Liczba miejsc parkingowych	1	Typ parkingu	KOSTKA BRUKOWA
Ogródek	JEST	Pomieszczenie gospodarcze	JEST
Widok na wschód	JEST	Widok na zachód	JEST
Najbliższy las	50 m	Najbliższe jezioro	100 m
Najbliższy sklep	30 m	Najbliższy lokal gastronomiczny	100 m



Izabela Matuszewska  
właściciel

503 511 602  
biuro@nieruchomosci-matuszewska.pl

Więcej ofert na stronie [www.nieruchomosci-matuszewska.pl](http://www.nieruchomosci-matuszewska.pl)