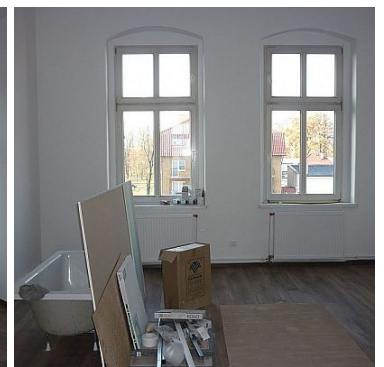
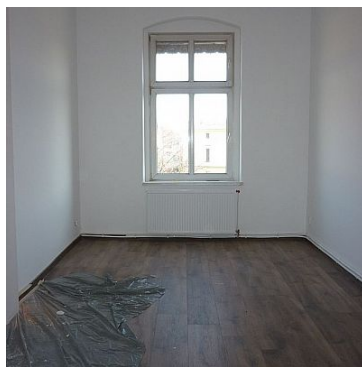


MIESZKANIE NA WYNAJEM

liczba pokoi: 3, pow. całkowita: 80 m²,

Leszno, Centrum

Cena **1 500** zł



OFERTA TYLKO U MNIE W BIURZE.

Ładne, po generalnym remoncie mieszkanie 3 pokojowe - beczynszowe.

Do wynajęcia mieszkanie – beczynszowe w kamienicy, w samym centrum miasta. Jest to mieszkanie 3 pokojowe o powierzchni około 80 m². Lokal składa się z dużego pokoju, 2 sypialni, kuchni, korytarza i łazienki. Mieszkanie jest po generalnym remoncie. Mieszkanie znajduje się na drugim piętrze. Okna plastikowe, ogrzewanie – gazowe. Klatka schodowa czysta i zadbana.

Minimalny okres wynajmu 1 rok. Najem okazjonalny.

Mieszkanie do zamieszkania od 15.01. 2022 r.

Lokalizacja: centrum miasta ul. Leszczyńskich, w pobliżu liczne placówki handlowe, żłobek, przedszkole, szkoła

podstawowa i średnia, park, plac zabaw i parking.

Opłaty:

- odstępné dla właściciela 1500 zł
- dodatkowe opłaty za prąd, wodę, gaz i wywóz śmieci.

Kaucja 2000 zł.

W razie pytań proszę o telefon.

Przedstawiona oferta cenowa ma charakter informacyjny, nie stanowi oferty handlowej w rozumieniu Art.66 par.1 Kodeksu Cywilnego.

Szanując prywatność naszych klientów, nie wszystkie oferty publikujemy na stronie internetowej. W celu zapoznania się z pełną ofertą zapraszamy do naszego biura.

Symbol	13/NMA/OMW	Typ nieruchomości	MIESZKANIE
Rodzaj transakcji	WYNAJEM	Status	AKTUALNA
Rodzaj rynku	WTÓRNY	Cena	1 500 PLN
Cena za	MIESIĄC	Cena za m ²	18,75 PLN
Cena negocjowana	TAK	Kraj	POLSKA
Województwo	WIELKOPOLSKIE	Powiat	leszczyński
Gmina	Leszno	Miejscowość	Leszno
Kod pocztowy	64-100	Dzielnica - osiedle	Centrum
Ulica	LESZCZYŃSKICH	Budynki w sąsiedztwie	GĘSTA ZABUDOWA, OSIEDLE DOMÓW WIELORODZINNYCH, OBIEKTY HANDLOWE, OBIEKTY REKREACYJNE
Pow. całkowita	80,00 m ²	Pow. użytkowa	80,00 m ²
Typ kuchni	Z OKNEM, ODDZIELNA	Liczba łazienek	1
Liczba pokoi	3	Piętro	2
Liczba pięter	2	Ilość poziomów	1
Ilość balkonów	1	Najbliższy basen	700 m
Najbliższy park	500 m	Najbliższy sklep	10 m
Najbliższy żłobek	200 m	Najbliższe przedszkole	200 m
Najbliższa Szkoła Podstawowa	700 m	Komunikacja miejska	30 m
Posterunek policji	400 m	Najbliższy hipermarket	400 m
Najbliższa apteka	400 m		



Izabela Matuszewska
właściciel

503 511 602
biuro@nieruchomosci-matuszewska.pl

Więcej ofert na stronie **www.nieruchomosci-matuszewska.pl**